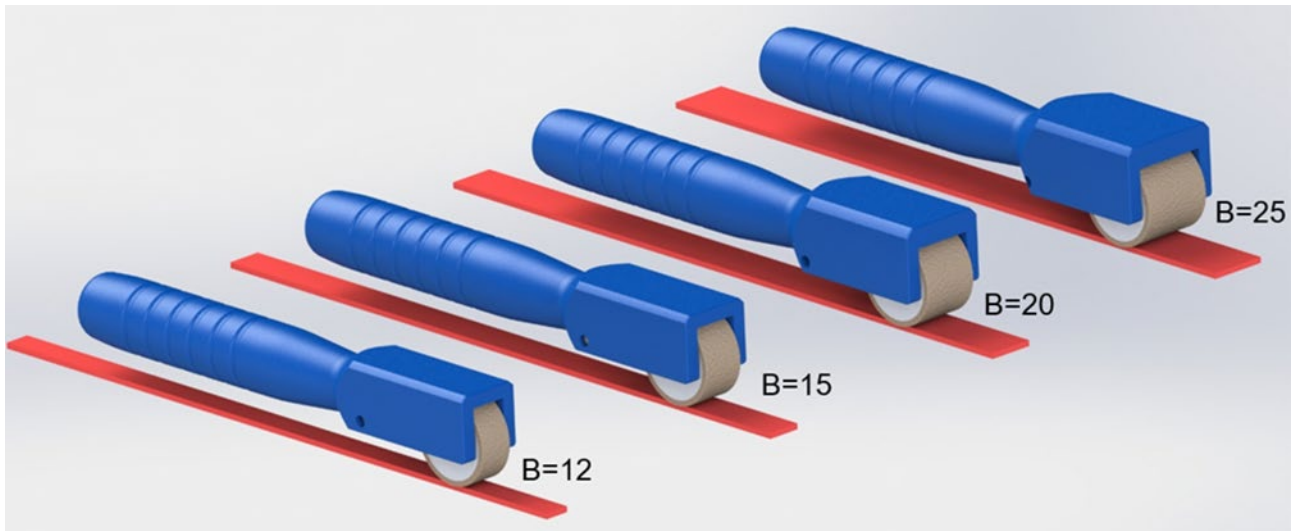


Andrückroller EASY ROLL 30xx *Made in Germany*



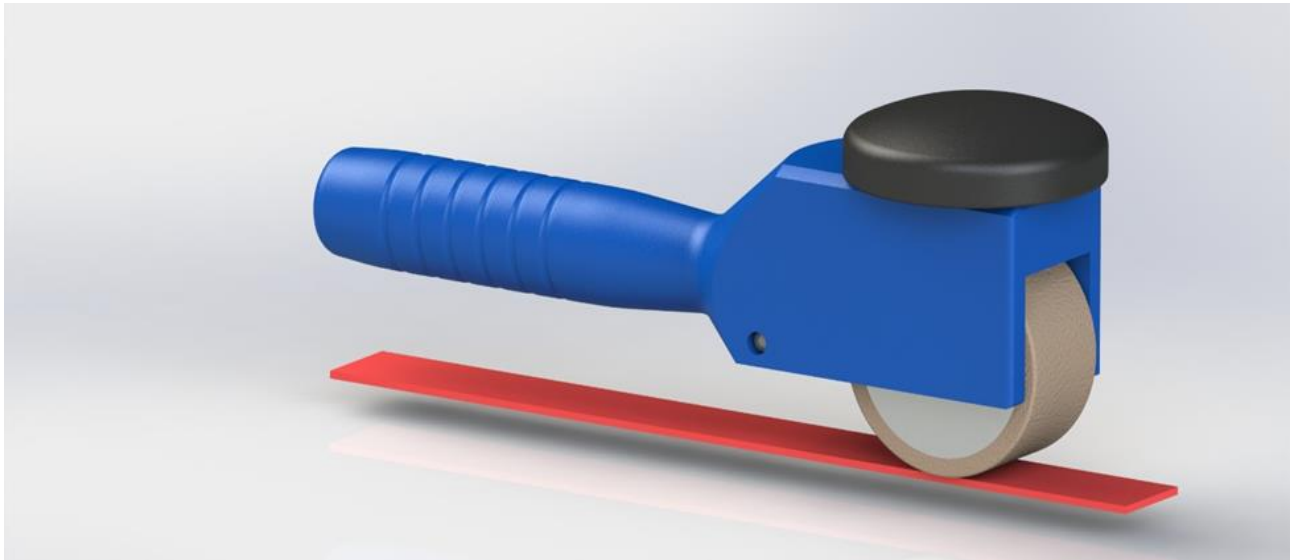
Manuell geführter Andrückroller zur prozesssicheren Verarbeitung von Klebebändern.
Bei Erreichen der eingestellten Andrückkraft wird die Rollbewegung kontrolliert freigegeben.

Andrückkraft einstellbar:	10 – 60 N
Werkskalibrierung:	15 N
Material Handgriff:	Kunststoff blau (ergonomisch geformt)
Rolle:	Ø 30 mm (abriebfeste PU-Bandage auf Aluminium-Nabe)

Lieferbare Typen:

EASY ROLL 3012	Ø 30 mm x Rollenbreite 12 mm (Abm.: L185 x B23 x H35 mm, ca. 148 g)
EASY ROLL 3015	Ø 30 mm x Rollenbreite 15 mm (Abm.: L185 x B26 x H35 mm, ca. 161 g)
EASY ROLL 3020	Ø 30 mm x Rollenbreite 20 mm (Abm.: L185 x B31 x H35 mm, ca. 192 g)
EASY ROLL 3025	Ø 30 mm x Rollenbreite 25 mm (Abm.: L185 x B36 x H35 mm, ca. 216 g)

Andrückroller EASY ROLL 60xx *Made in Germany*



Darstellung beispielhaft: EASY ROLL 6030

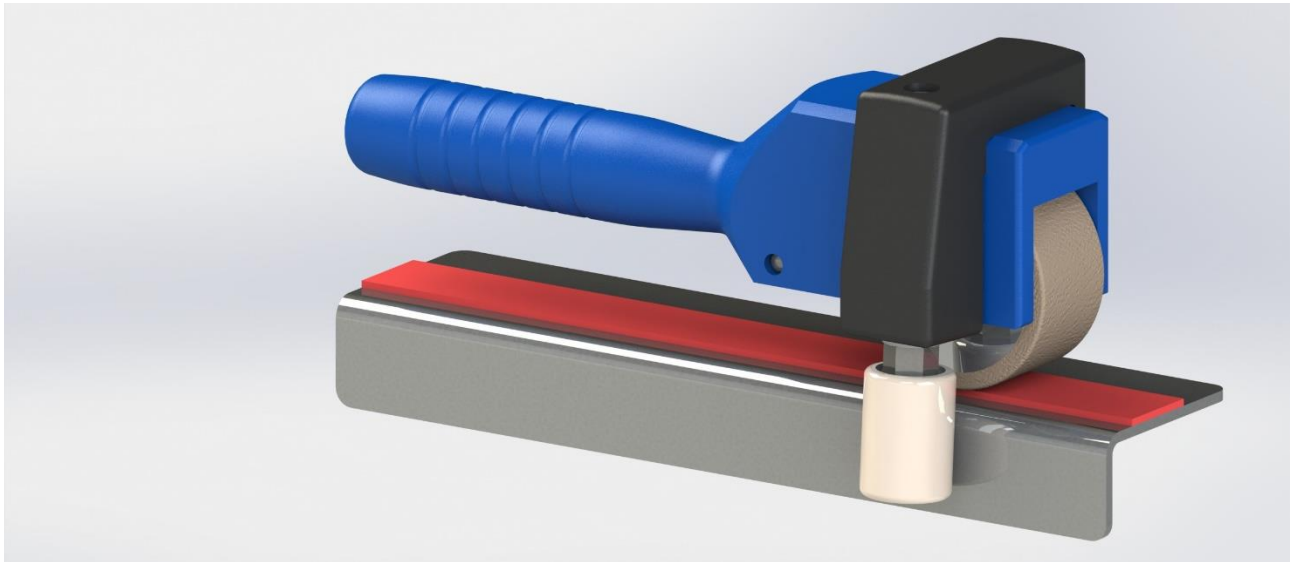
Manuell geführter Andrückroller zur prozesssicheren Verarbeitung von Klebebändern.
Bei Erreichen der eingestellten Andrückkraft wird die Rollbewegung kontrolliert freigegeben.

Andrückkraft einstellbar:	20 – 80 N
Werkskalibrierung:	40 N
Material Handgriff:	Kunststoff blau (ergonomisch geformt)
Andrückrolle:	Ø 60 mm (abriebfeste PU-Bandage auf Aluminium-Nabe)

Lieferbare Typen:

EASY ROLL 6030	Ø 60 mm x Rollenbreite 30 mm (Abm.: L236 x B70 x H95 mm, ca. 600 g)
EASY ROLL 6040	Ø 60 mm x Rollenbreite 40 mm (Abm.: L236 x B70 x H95 mm, ca. 680 g)
EASY ROLL 6050	Ø 60 mm x Rollenbreite 50 mm (Abm.: L236 x B70 x H95 mm, ca. 775 g)

Andrückroller EASY ROLL 60xx mit Seitenführung *Made in Germany*



Darstellung beispielhaft: EASY ROLL 6030S

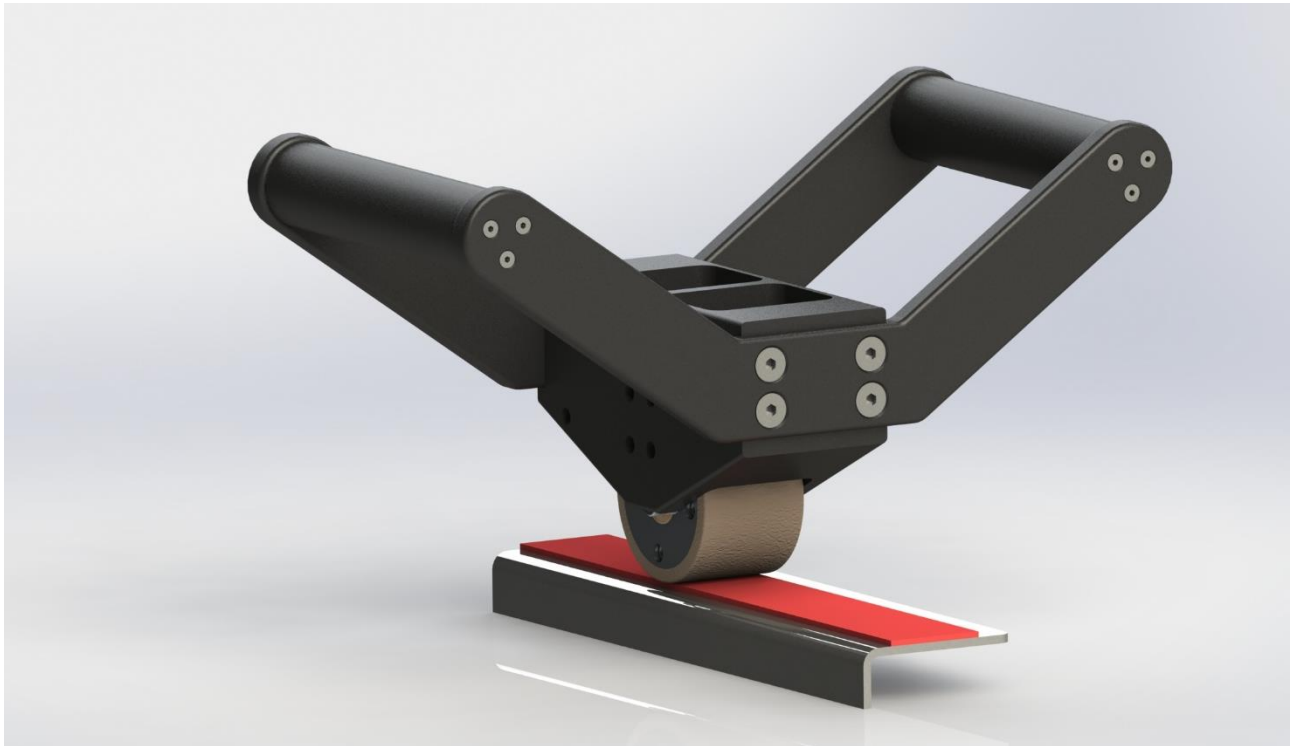
Manuell geführter Andrückroller zur prozesssicheren Verarbeitung von Klebebändern.
Bei Erreichen der eingestellten Andrückkraft wird die Rollbewegung kontrolliert freigegeben.

Andrückkraft einstellbar:	20 – 80 N
Werkskalibrierung:	40 N
Material Handgriff:	Kunststoff blau (ergonomisch geformt)
Andrückrolle:	Ø 60 mm (abriebfeste PU-Bandage auf Aluminium-Nabe)
Seitenführungsrolle:	Ø 25 mm x Rollenbreite 35 mm (abriebfeste PU-Bandage auf Aluminium-Nabe)

Lieferbare Typen:

EASY ROLL 6030S	Ø 60 mm x Rollenbreite 30 mm (Abm.: L236 x B70 x H115 mm, ca. 700 g)
EASY ROLL 6040S	Ø 60 mm x Rollenbreite 40 mm (Abm.: L236 x B70 x H115 mm, ca. 790 g)
EASY ROLL 6050S	Ø 60 mm x Rollenbreite 50 mm (Abm.: L236 x B70 x H115 mm, ca. 970 g)

Andrückroller EASY ROLL V-Roller 6040 *Made in Germany*

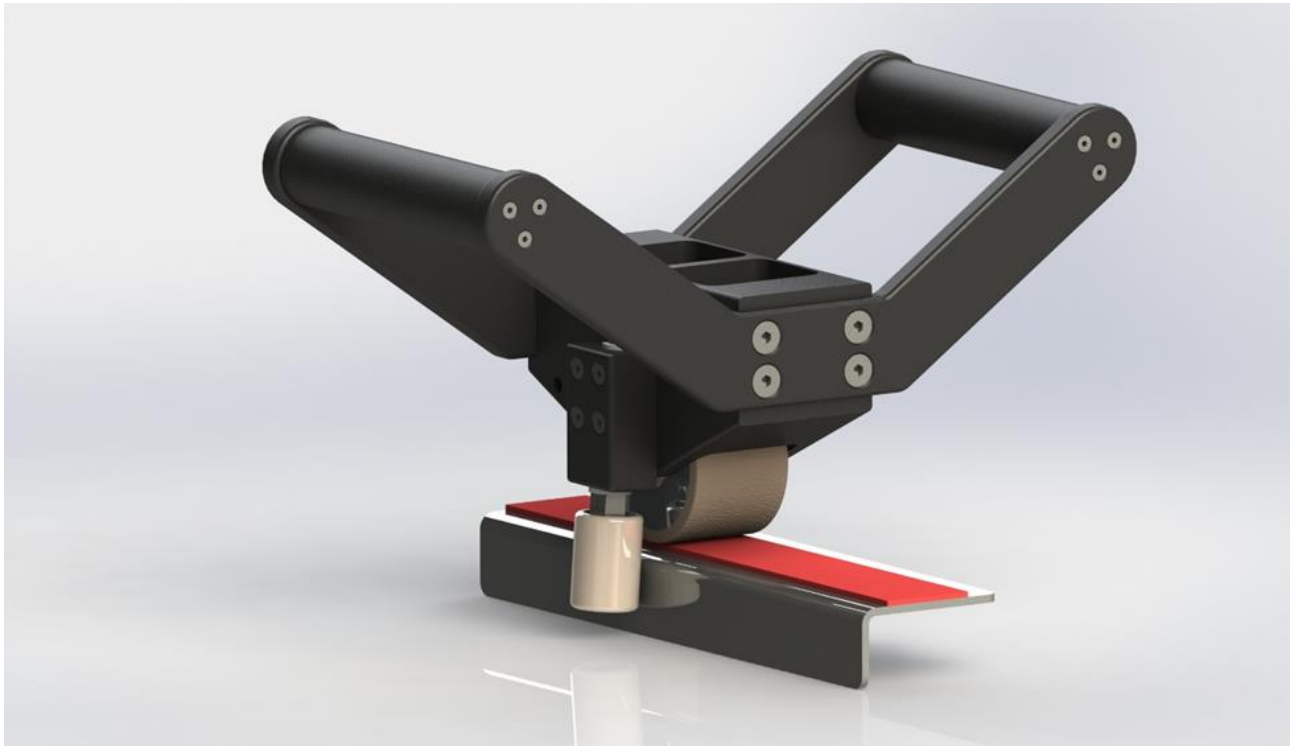


Manuell geführter Zweihand-Andrückroller zur prozesssicheren Verarbeitung von Klebebändern. Bei Erreichen der eingestellten Andrückkraft wird die Rollbewegung kontrolliert freigegeben.

Andrückkraft einstellbar:	20 – 80 N
Werkskalibrierung:	40 N
Material Grundkörper:	Kunststoff schwarz
Andrückrolle:	Ø 60 mm x Rollenbreite 40 mm (abriebfeste PU-Bandage auf Aluminium-Nabe)
Abmessungen:	L148 x B284 x H160 mm
Gewicht:	ca. 1200 g

Andrückroller V-Roller 6040 mit Seitenführung

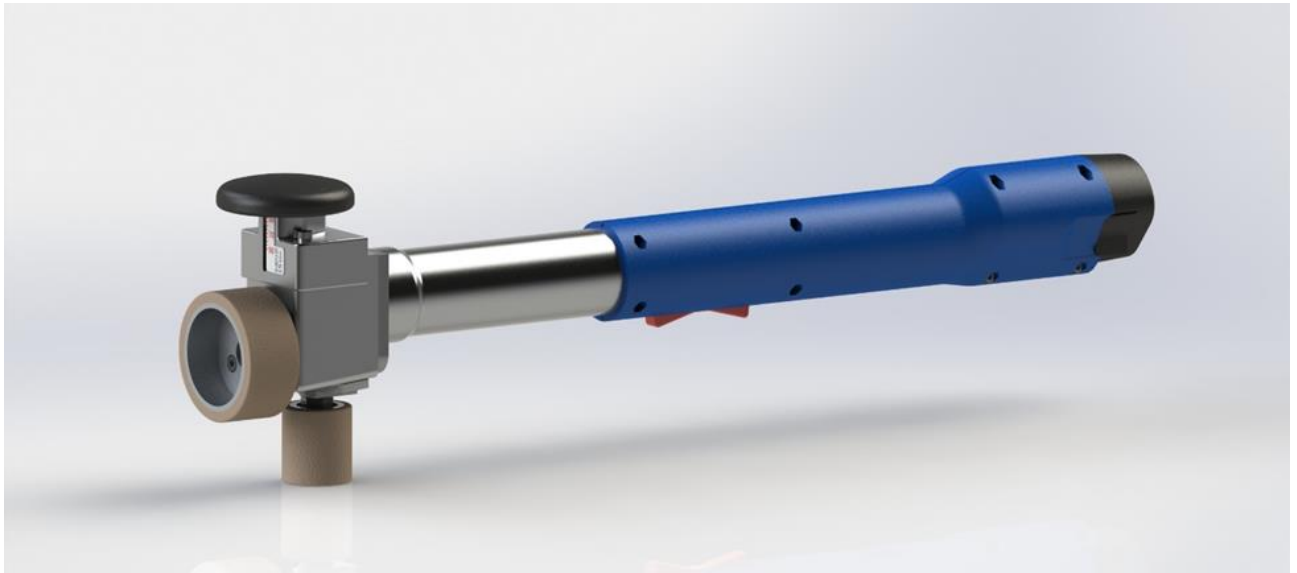
Made in Germany



Manuell geführter Zweihand-Andrückroller zur prozesssicheren Verarbeitung von Klebebändern. Bei Erreichen der eingestellten Andrückkraft wird die Rollbewegung kontrolliert freigegeben.

Andrückkraft einstellbar:	20 – 80 N
Werkskalibrierung:	40 N
Material Grundkörper:	Kunststoff schwarz
Andrückrolle:	Ø 60 mm x Rollenbreite 40 mm (abriebfeste PU-Bandage auf Aluminium-Nabe)
Seitenführungsrolle:	Ø 25 mm x Rollenbreite 35 mm (abriebfeste PU-Bandage auf Aluminium-Nabe)
Abmessungen:	L148 x B284 x H180 mm
Gewicht:	ca. 1380 g

Andrückroller EASY ROLL MOTION CONTROL 3 *Made in Germany*

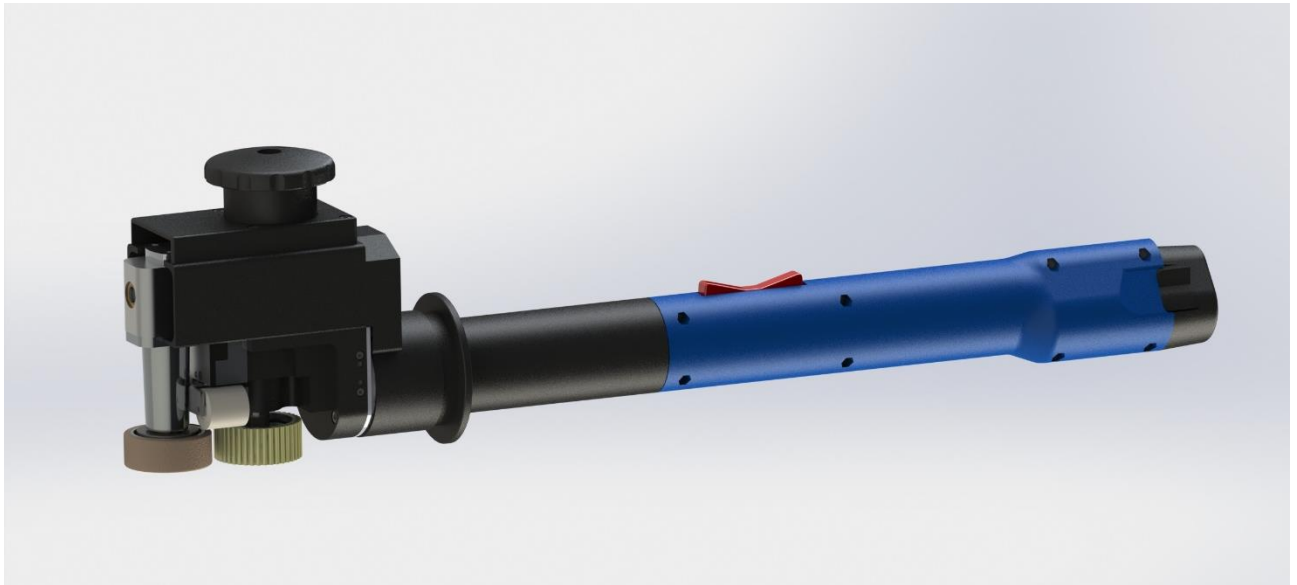


Akkubetriebener Andrückroller zur prozesssicheren Verarbeitung von Klebebändern.
Bei Erreichen der eingestellten Andrückkraft sowie dem Betätigen des Einschaltknopfs startet der Antrieb die Rollbewegung. Rechts-/Linkslauf ist wahlweise über einen Wippschalter einstellbar.

Antrieb:	DC-Servoantrieb mit integriertem Speed Controller
Anrollgeschwindigkeit:	ca. 150 mm/sec
Anrückkraft einstellbar:	50 – 90 N
Werkskalibrierung:	50 N
Material:	Grundkörper: Aluminium eloxiert, Handgriff: Kunststoff blau
Angetriebene Andrückrolle:	Ø 60 mm x Rollenbreite 27 mm (abriebfeste PU-Bandage auf Aluminium-Nabe)
Seitenführungsrolle:	Ø 32 mm x Rollenbreite 35 mm (abriebfeste PU-Bandage auf Aluminium-Nabe)
Abmessungen:	L498 x B63 x H142 mm, Gewicht ca. 1.500 g)
Lieferumfang:	1 Stück EASY ROLL MOTION CONTROL 3 1 Stück Ladegerät 2 Stück Akku (10,8 V/1,3 Ah)

Weitere Rollenabmessungen auf Anfrage!

Andrückroller EASY ROLL MOTION CONTROL 4 *Made in Germany*



Akkubetriebener Andrückroller zur prozesssicheren Verarbeitung von Dichtungen, Klebebändern, Profilen, o. ä. Das zu bearbeitende Material wird zwischen Andrück- und Führungsrolle eingelegt und durch Betätigung des Drehknopfs mechanisch durch eine Feder eingespannt. Anhand der Führungsrollen erkennt das Gerät die korrekte Positionierung und startet nach gleichzeitiger Betätigung des Einschaltknopfs den Antrieb für die Rollbewegung. Rechts-/Linkslauf ist wahlweise über einen Wippschalter einstellbar.

Antrieb:	DC-Servoantrieb mit integriertem Speed Controller	
Anrollgeschwindigkeit:	ca. 200 mm/sec	
Anrückkraft:	ca. 120 N	
Material:	Grundkörper: Aluminium eloxiert + Kunststoff schwarz Handgriff: Kunststoff blau	
Andrückrolle:	Ø 42,4 mm x Rollenbreite 18 mm (Zahnriemen-Bandage)	
Gegendrückrolle:	Ø 42,4 mm x Rollenbreite 16 mm (abriebfeste PU-Bandage)	
Führungsrollen:	2x Ø 20 mm x Rollenbreite 20 mm (PA Typ 6)	
Abmessungen:	L558 x B73 x H152 mm, Gewicht ca. 2.400 g)	
Lieferumfang:	1 Stück	EASY ROLL MOTION CONTROL 4
	1 Stück	Ladegerät
	2 Stück	Akku (10,8 V/1,3 Ah)

EASY ROLL Sondervarianten *Made in Germany*

Unterschiedlichste Modelle sind auf Anfrage realisierbar.

Beispiele:



EASY ROLL Option Gefederter Druckstempel *Made in Germany*

Ermöglicht ein kontrolliertes Andrücken bis in die Ecken.
Integrierbar in die meisten EASY ROLL-Modelle.

Beispiele:

